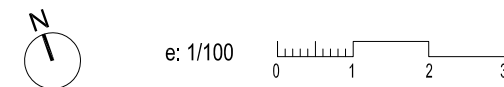
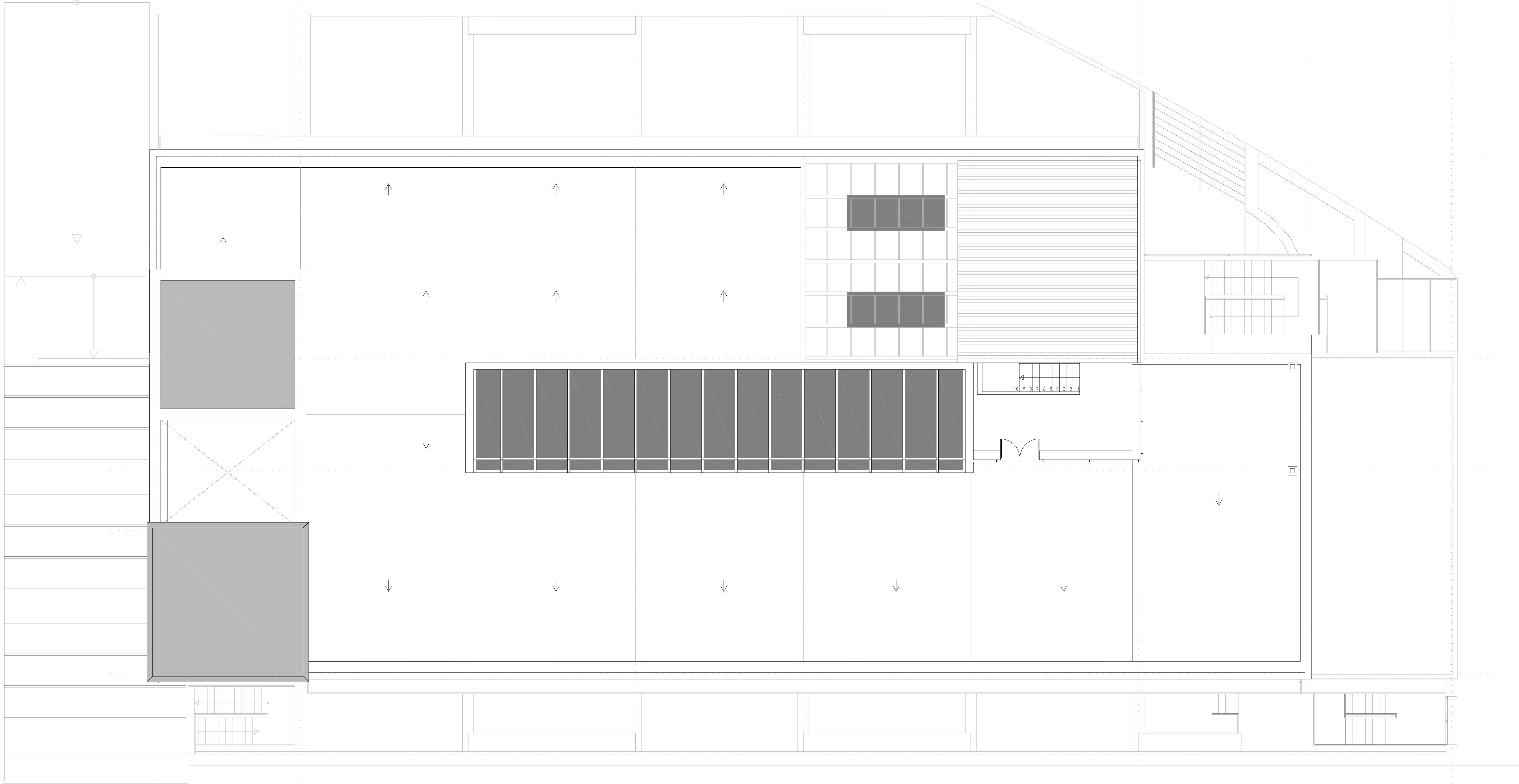


\\CARRATALASERVER\Proyectos\173_ENFERMERIA\EJECUCION\A2_PLANO318.ARC 1/24/2017



CTAVCOLEGIO
TEJADOR
DE ARQUITECTOS
DE VALENCIA
VISADO 14/09/17
00893 LUIS CARRATALA CALVO
06325 DIEGO CARRATALA COLLADO
E16-02569-400 P1 de 1 D: 17-0007979-073-02299
Documentación firmada y otorgada conforme al ARS de la Ley 7/2009 y al RD 1/88/2010 sobre visado colegial

LAS DIMENSIONES PUEDEN SUFRIR LIGERAS VARIACIONES COMO CONSECUENCIA DE POSIBLES MODIFICACIONES PROGRAMATICAS, INTEGRACION DE SUPERFICIES PARA INSTALACIONES Y REAJUSTE DE LAS SECCIONES ESTRUCTURALES. PARA FABRICACIÓN LAS MEDIDAS SE TOMARÁN EN OBRA.
TODAS LAS DIMENSIONES EN LOS PLANOS QUEDAN BAJO LA RESPONSABILIDAD DE LA EMPRESA CONSTRUCTORA. EN CASO DE ENCONTRAR UN ERROR EN LOS PLANOS, ESTE DEBE SER NOTIFICADO.
El presente documento es copia de su original del que es autor CARRATALÁ ARQUITECTOS. Su utilización total o parcial, así como cualquier reproducción o cesión a terceros, requerirá la previa autorización expresa de sus autores, quedando en todo caso prohibida cualquier modificación unilateral del mismo.

PROYECTO DE EJECUCIÓN
EDIFICIO FACULTAD DE ENFERMERÍA Y PODOLOGÍA



UNIVERSITAT DE VALÈNCIA

Avenida Menéndez Pelayo Campus Blasco Ibáñez Valencia		MAYO 2017	FECHA
SITUACIÓN		1/100	ESCALA
CUBIERTAS			
PLANO			
LUIS CARRATALÁ CALVO		DIEGO CARRATALÁ COLLADO	



Carratalá arquitectos

C/ GENARO LAHUERTA 15-2 · 46010 VALENCIA · TEL: 963 60 44 49
luis@carratalaarquitectos.es / diego@carratalaarquitectos.es / www.carratalaarquitectos.es

A-2.1

NÚMERO